

FUREAI CARE CENTER

株式会社 ふれあい介護センター

総合案内パンフレット



宜野湾事業所

ふれあいデイサービス宜野湾事業所 総務・人事部



長田事業所

ふれあいデイサービス長田 グループホームふれあい



介護複合施設 ふれあい愛知の丘

ふれあいデイサービス愛知 ふれあいデイサービス愛知の家(やー)
グループホームふれあい愛知 ふれあい老人ホーム愛知
地域交流室



介護総合施設 ケアビレッジふれあい我如古

ふれあいデイサービス我如古 グループホームふれあい我如古
ふれあい老人ホーム我如古 ふれあいケアマネジメント宜野湾事業所
ふれあい福祉用具レンタルサービス 訪問介護ステーションふれあい
宜野湾市地域包括支援センターふれあい 地域交流室



国場事業所

ふれあいデイサービス国場
グループホームふれあい国場
地域交流室



楚辺事業所

グループホームふれあい楚辺

「であい、ふれあい、かたりあい」をモットーに長寿で



企業理念

企業使命

私たちは創造的・革新的なサービスを通して
地域の人々のしあわせと
社会生活の向上に貢献します。

経営方針

- 一、高齢者の自立・参加・尊厳を促進します。
- 二、事業のすべての面で「誠実」かつ「正直」であり「倫理」を遵守します。
- 三、先見性を持ち、独創的で質の高いサービスを追求します。
- 四、対話による経営を行い、成長と貢献を追求します。
- 五、全職員の個性、自主性、成長性を尊重し幸福を追求します。

行動指針

- 一、お客様の気持ちや意思を尊重し、利用者本位の丁寧なサービスを提供します。
- 二、お客様の生きがいを大切にします。
- 三、高齢者の知識や経験を活かした活動を実践します。
- 四、地域社会と協働し、安心して生活が出来るための拠点施設を目指します。
- 五、常に向上心を持ち、高い目標を掲げてチャレンジを続けます。
- 六、マナーを遵守し、敬いの心を持って接します。
- 七、お客様のプライバシーを保護します。

ふれあい介護センターこれまでの歩み

- | | |
|---|--|
| 2000年 法人設立 | 2016年 訪問介護ステーションふれあい開設 訪問介護事業開始
ふれあい介護相談センター開設 地域包括支援センター
居宅介護支援事業所、福祉用具貸与販売事業所 移転 |
| 2001年 那覇事業所設立 通所介護事業開始 | 2017年 介護複合施設ふれあい愛知の丘 設立
住宅型有料老人ホーム、通所介護事業開始
「ふれあいデイサービス長田の家」が「ふれあい
デイサービス愛知の家」として移転、事業開始 |
| 2003年 那覇事業所にてケアマネジメント業務開始 | 2018年 介護複合施設ふれあい愛知の丘内
グループホームふれあい愛知 事業開始 |
| 2004年 宜野湾事業所設立 通所介護
ケアマネジメント
福祉用具貸与事業開始 | 2020年 ふれあい介護センター20周年
介護総合施設ケアビレッジふれあい我如古 設立
ふれあい介護相談センター移転、認知症対応型通所介護
認知症対応型共同生活介護、住宅型有料老人ホーム事業開始
国場事業所 グループホーム(2ユニット)事業開始 |
| 2007年 長田事業所設立 グループホーム
認知症対応型通所介護開始 | 2021年 災害発生時における福祉避難所設置運営協定締結(宜野湾市)
(ふれあい愛知の丘、ケアビレッジふれあい我如古)
「うちなー健康経営宣言」取組表明 |
| 2007年 在宅介護支援センターふれあい開設 | 2022年 人間力を育む企業文化の醸成を図るため、
「すくぶん経営」に着手 |
| 2008年 認知症サポーター養成講座開始 | |
| 2009年 楚辺事業所設立 グループホーム開始
宇栄原事業所設立 住宅型有料老人ホーム開始 | |
| 2010年 国場事業所設立
住宅型有料老人ホーム・通所介護事業開始
宇栄原事業所 認知症対応型通所介護への変更 | |
| 2011年 宜野湾市地域包括支援センターふれあい開設
旧在宅介護支援センターふれあいから移行 | |
| 2014年 ふれあいデイサービス長田の家設立
小規模通所介護開始 | |

豊かな地域社会の実現を目指し活動してまいります。

地域貢献活動

認知症サポーター養成講座

厚生労働省が行う認知症施策の一つであり、認知症について正しく理解し、認知症の方やそのご家族を見守り支援する「認知症サポーター」を養成し、認知症になっても安心して暮らせるまちを市民の手によって作っていくことを目指しています。「認知症サポーター」を養成するためのボランティア講師役である「認知症キャラバン・メイト」がふれあい介護センターには多く在籍しております。また、認知症サポーター養成講座の実績も数多くあります。



詳しくは21ページにて

外部組織や活動への参画

ふれあい介護センターの代表として、または専門職の代表として、他の活動機関への協力や職能団体、地域の合議体への参画も積極的に行っております。

【実績】 沖縄県介護支援専門員協会宜野湾支部
沖縄県介護支援専門員協会理事
沖縄県認知症高齢者等 見守り活動に関する協定
宜野湾市「見守りおかえりサポーター」 など



こども110番の家

子ども110番の家は、いざというときに子どもたちが駆け込む避難所として、全国各地で取り組みが行われており、各事業所が宜野湾警察署から委嘱を受けております。

【対応事業所】 ふれあいデイサービス宜野湾事業所
グループホームふれあい
ふれあいデイサービス長田
介護複合施設「ふれあい愛知の丘」
介護総合施設「ケアビレッジふれあい我如古」



ふれあい地域交流室

地域住民や福祉関係者などの交流の場や地域支援の拠点となれるよう「介護総合施設ケアビレッジふれあい我如古」「介護複合施設ふれあい愛知の丘」「グループホームふれあい国場」にて地域交流室を開設致しました。

【利用例】住民主体の会議、民生委員会議、福祉関係者や職能団体などの会議、認知症カフェ研修会など



詳しくは16ページ、19～20ページにて

・介護や予防についていろいろな相談をしたいけど、どこに相談すればいいの？

介護予防などのご相談は……………	宜野湾市地域包括支援センターふれあい	19ページ
在宅介護や施設入居に関する相談は……………	ふれあいケアマネジメント宜野湾事業所	17ページ

・介護されない為の身体づくり、地域での見守り支援や介護予防の支援が必要な方

【対応する介護度：一般高齢者 事業対象者 要支援1・2】

福祉サービスの紹介や予防事業のご案内……………	宜野湾市地域包括支援センターふれあい	19ページ
介護予防の運動プログラムを提供……………	ふれあいデイサービス宜野湾事業所	4ページ
	ふれあいデイサービス国場事業所	15ページ
ご自宅での家事や日常生活動作をサポート……………	訪問介護ステーションふれあい	18ページ
介護予防、介護されないための福祉機器を提案……………	ふれあい福祉用具レンタルサービス	18ページ

・在宅生活を送るために日常生活の支援や介護、リハビリが必要な方

【対応する介護度：要介護1～5】

食事や入浴などの介護、リハビリの提供を行う……………	ふれあいデイサービス宜野湾事業所	4ページ
	ふれあいデイサービス国場	15ページ
	ふれあいデイサービス愛知	7ページ
ご自宅での必要な家事や介護のお手伝いを行う……………	訪問介護ステーションふれあい	18ページ
介護に必要な機器や自立した生活に必要な機器を提案……………	ふれあい福祉用具レンタルサービス	18ページ

・認知症があっても支援を受けながら安心して在宅生活を送りたい方

【対応する介護度：要支援1・2 要介護1～5】

認知症の方へ専門的なケアを提供できる少人数の通いの施設……………	ふれあいデイサービス長田	6ページ
	ふれあいデイサービス我如古	11ページ
	ふれあいデイサービス愛知の家	10ページ
家事や日常生活が困難な方への専門的なサポート……………	訪問介護ステーションふれあい	18ページ
家族介護の負担軽減に関する福祉機器の提案……………	ふれあい福祉用具レンタルサービス	18ページ

・住まいの提供が必要または介護の重度化や認知症があり、在宅生活が困難だが安心して入居生活を送りたい方

【対応する介護度：要支援2 要介護1～5】

高齢者向けの住宅、介護サービス等を利用しながら生活できる……………	ふれあい老人ホーム愛知	8ページ
	ふれあい老人ホーム我如古	13ページ
認知症の方を対象とした少人数で穏やかな入居施設……………	グループホームふれあい	5ページ
	グループホームふれあい愛知	9ページ
	グループホームふれあい我如古	12ページ
	グループホームふれあい楚辺	14ページ
	グループホームふれあい国場	16ページ
入居中に必要な介護サービスを提供……………	訪問介護ステーションふれあい	18ページ
施設での生活に必要な福祉機器を提案……………	ふれあい福祉用具レンタルサービス	18ページ



あなたが住み慣れた「地域」で安心して暮らし続けるためのお手伝いをいたします。

一般型デイサービス

ふれあいデイサービス 宜野湾事業所

運営方針

ご自身の役割や身体機能の維持または向上を目指せるデイサービス運営を行っております。利用者様自身が「リハビリをする」目的を持ち、楽しく運動を継続出来る環境を整える為、施設内通貨「フレ」を流通させるシステムを導入しました。ご自身でリハビリメニューを選択し頑張る事で「フレ」を稼ぎ、またその「フレ」を楽しく使うことで、意欲的に運動継続が出来る効果があります。

★ふれあいデイサービス宜野湾事業所の特徴★

1、施設内通貨「フレ」で楽しめる

ふれあいデイサービス宜野湾事業所のオリジナルシステムリハビリや施設内の活動、役割を行うことで、施設内通貨「フレ」が貰えて、施設内で購買体験などを楽しめます♪

2、筋トレマシン完備のリハビリ室

パワーリハビリのマシン完備のリハビリ室にて理学療法士の専門的なリハビリを受けることができます♪リハビリだけでなく各種運動をすることでフレも稼げる仕組みです♪

3、スクエアステップで認知症予防

認知症予防と歩行能力向上、改善を目的とした運動です。皆で笑いながら、楽しく行う事ができます♪

4、介護予防プログラムも充実

事業対象者、要支援の方の受け入れもっており、介護予防の必要な方への適切な介護予防プログラムを提供致します。



国道330号線沿いにあり、アクセスしやすい！



一緒に楽しくリハビリを支援いたします！！



「フレ」を扱う銀行が併設(笑)



通貨「フレ」は紙幣です♪



スクエアステップとは

転倒予防・認知機能向上をはじめ生活習慣病予防など多く効果が期待できる運動です。特に高齢者の要介護化予防を目的に改良が重ねられており、私たちも利用者様へスクエアステップの提供を行っております。もちろん、スクエアステップ後には「フレ」がもらえる♪



様々な運動、レクをこなす事で「フレ」がもらえます♪



「フレ」で売買！ふれあい市

利用のご案内

提供時間 9:30~16:45 定員 45名/日

営業日 月曜日~土曜日

休業日 日曜日、1月1日

対象者 事業対象、要支援、要介護

送迎範囲 宜野湾市全域、近隣市町村、その他



〒901-2211 沖縄県宜野湾市宜野湾1-1-2
TEL 098-896-0567 FAX 098-943-0027

グループホームって？

認知症高齢者が少人数で共同生活を行う入居施設で、食事の準備や洗濯などをスタッフと共に行うことにより役割を持ちその人の能力を最大限に活かし、認知機能低下を緩やかにすることを目指します。家に居ると同じような、家庭に近い環境で生活することにより不安を感じさせず、心身の状態を平穏に保ちます。

入居料金について

※表示の料金は消費税を含んでいます。

●入居時の費用

費目	金額	摘要
保証金	96,000円	退去時に部屋の傷んだ部分の補修やクリーニングの費用として使用しますが、余剰分は返還致します。

●月々のご費用①(介護サービス自己負担分)

介護度	金額
要支援2	22,830円
要介護1	22,950円
要介護2	24,030円
要介護3	24,720円
要介護4	25,230円
要介護5	25,770円

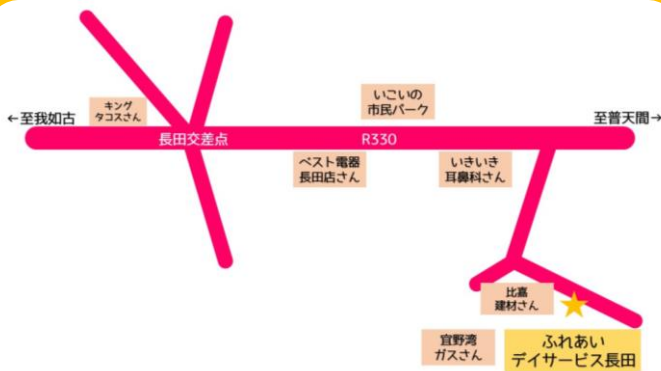
※介護度に応じたの基本料です。※別途加算等追加料金もあります。

●月々のご費用②(家賃等実費負担分)

費目	金額	摘要
家賃	57,000円	全個室 冷暖房、洗面所 ベッド付き
管理費	12,000円	水道光熱費、その他施設管理に係る費用
食事代	43,500円	一日あたり 1,450円

※おむつ、日用品や理美容代など別途自己負担がございます。
 ※上記の金額は、月30日の場合となっております。

施設でのターミナルケアも対応致します。
 住み慣れた地域・居宅でご本人らしい生活を営み
 最期の時まで、寄り添ったケアを大事に致します。



〒901-2212 沖縄県宜野湾市長田1-4-9
 TEL 098-896-0247 FAX 098-896-0248

○グループホームふれあいケア理念○

敬う心を持ち、その人と共に穏やかな
 日々を過ごし笑顔が絶えない
 【人生・暮らし】を支え寄り添います。



日常生活がリハビリテーション！ちょっとしたサポートで普段どおりの日常生活が送れます♪



定期的に職員向けの研修会も開催し、スキルアップに努めています。



季節を感じられる行事も豊富♪



ケア理念

- ・利用者1人1人の心に笑顔で寄り添い、共感する。
- ・自己決定を尊重し、残存能力を活用しながら心身の活性化を図る。
- ・地域社会とのつながりを大切にし、その人らしい生活を支援する。

★ふれあいデイサービス長田の特徴★

1、懐かしさを演出「ふれあい学校」が楽しい♪

学校の授業を受けているような懐かしさを味わうプログラムを提供しております。『キーン♪コーン♪カーンコーン♪』の音で授業が始まり、出欠確認をする“昔懐かしい学校”の雰囲気です。

授業は、幅広く国語・体育・歴史から校外授業・家庭科等いろいろと取り組んでいます。『ふれあい学校』は授業を通し、多くの効果が期待できるプログラムです。回想法を取り入れることで認知機能改善や悪化予防、または周辺症状などの改善にも効果が期待できます。是非一度、授業参観にいらして下さい♪

2、少人数制の穏やかな空間

一日利用定員12名と少人数のデイサービスです。大人数で慣れることが困難だった方も穏やかに楽しく通うことができます。

3、少人数ならではの生活リハビリ

少人数だからこそドライブでの買い物や外食、家事などを通した楽しい生活リハビリが満載♪

4、馴染みの関係性を構築

デイサービス利用中にグループホームの入居者やスタッフと顔なじみの関係ができ、環境に馴染むことができる為、もし併設のグループホーム入居をお考えの方でも、あまり環境を変えず入居ができます。そうすることで、環境変化による精神的負担(リロケーションダメージ)を軽減することができます。



ふれあい学校の様子



元気に出席確認



校外授業の様子



家庭科授業の様子



体育授業の様子



少人数ならではの各種活動風景♪



利用のご案内

提供時間 9:30～16:45 ※延長対応など相談可

定員 12名/日

営業日 年中無休 日曜日もやってます!

対象者 要支援、要介護1～5の認定を受けた方
※宜野湾市在住の方であり、医師から「認知症」と診断を受けている方に限る

介護複合施設

ふれあいデイサービス愛知

運営方針

軽度の方から重度の方まで幅広く受入れており、社会性の維持や在宅生活が続けられるように、安心・安全・快適に、思いやりを持って寄り添えるケア、利用者様と一緒に楽しめる支援を提供出来るデイサービスを目指しています。

☆ふれあいデイサービス愛知の特徴☆

1、軽度～重度者でも通いやすい環境！

リフト車を配備し、送迎時スムーズな乗降支援が可能です♪
また、シャワーストレッチャーや吸引器もあり、中重度の利用者様にも負担が少ないサービス支援が可能です♪

2、個別・集団で機能訓練実施☆

平行棒や上肢運動台等を活用しながら、機能維持に努めています。また、敷地内にデイがある為、立地を活かし屋外での歩行訓練なども積極的に行っています♪

3、レクも楽しく行ってます♪

利用者様はもちろんの事、スタッフも一緒に楽しみながら活動を行わせて頂いています！定期的にイベントも行っており、個性豊かなスタッフとの掛け合いで楽しさも倍増♪

利用のご案内

提供時間	9:30～16:45	定員	25名/日
営業日	月曜日～土曜日	対象者	要介護1～5
休業日	日曜日、1月1日		
送迎範囲	宜野湾市全域、近隣市町村		

コミュニケーションも
楽しくね☆



3～5種の訓練を
組み合わせ実施中♪



利用者様の機能に応じて

メニューを立案致します



ふれあい愛知の丘

介護複合施設「ふれあい愛知の丘」3階

住宅型有料老人ホーム

ふれあい老人ホーム愛知

有料老人ホームとは

併設されたデイサービスや、訪問介護、福祉用具レンタルなど介護保険サービス事業所を利用しながら本人に合ったケアを受け、その人らしい生活を送ることが可能な入居施設です。在宅酸素など、医療ニーズの高い方の相談にも応じます。楽しく安心して暮らしていただける空間づくりを目指しています。

入居料金について ※表示の料金は消費税を含んでいます。

●入居時の費用

費目	金額	摘要
保証金	90,000円	退去時に部屋の傷んだ部分の補修やクリーニングの費用として使用しますが、余剰分は返還致します。

●月々のご費用

費目	金額	摘要
家賃	30,000円	個室、冷暖房、家具付き
管理費	45,000円	水道光熱費、その他施設管理に係る費用
食事代	48,900円	一日あたり 1,630円
合計	123,900円	

※要介護認定をお受けの方に限ります。※併設のデイサービスなどをご利用いただけます。※介護ベッドなどは別途介護保険でレンタルサービス等をご利用いただけます。

※上記の金額は、月30日の場合となっております。



落ち着いた和室を備えた食堂もあります♪



☆花火も見える☆
廊下の奥から
コンベンションセンターの
花火を一望！



みんなで初日の出
山側から昇る朝日は
皆様に元気を
分け与えます！
夕日も綺麗に見えます☆



〒901-2211 沖縄県宜野湾市愛知3-17-20
TEL 098-892-4165 FAX 098-892-4169

介護複合施設「ふれあい愛知の丘」2階

認知症対応型共同生活介護

グループホームふれあい愛知

ケア理念

みんな家族 頼り頼られ 協力し合い
 たくさんの笑顔を支援します！をモットーに
 みんなで支えていきます。

入居料金について

※表示の料金は消費税を含んでいます。

●入居時の費用

費目	金額	摘要
保証金	90,000円	退去時に部屋の傷んだ部分の補修やクリーニングの費用として使用しますが、余剰分は返還致します。

●月々のご費用①(介護サービス自己負担分)

介護度	金額
要支援2	22,830円
要介護1	22,950円
要介護2	24,030円
要介護3	24,720円
要介護4	25,230円
要介護5	25,770円

※介護度に応じての基本料です。※別途加算等追加料金もあります。

●月々のご費用②(家賃等実費負担分)

費目	金額	摘要
家賃	30,000円	全個室、冷暖房、洗面所 ベッド付き
管理費	45,000円	水道光熱費、その他施設管理に 係る費用
食事代	43,500円	一日あたり 1,450円

※おむつ、日用品や理美容代など別途自己負担がございます。

※上記の金額は、月30日の場合となっております。



和気あいあいとレクリエーション♪



みんなで夕食作りも
生活リハビリ♪



外出行事もたくさん♥



ときには外食も楽しみ♪



バルコニーを使った
家庭菜園



介護複合施設

〒901-2206 沖縄県宜野湾市愛知3-17-20
 TEL 098-892-1201 FAX 098-892-4170

介護複合施設「ふれあい愛知の丘」2階

地域密着型デイサービス

ふれあいデイサービス 愛知の家(やー)

運営方針

小規模で家庭的な雰囲気の中で個別ケアを中心としてサービスを提供しています。
また、「地域密着型」として住み慣れた地域で安心して生活できるよう、地域との交流・連携を図り、多職種と協働し利用者様・ご家族様をチームでサポートします。

★ふれあいデイサービス愛知の家(やー)の特徴★

1、少人数制の家庭的な空間

1日定員18名と少人数のデイサービスで一人一人が役割を持ちイキイキと笑顔で過ごせる環境を整えています。

2、お泊り・延長サービスの提供

ご家族様の介護負担の軽減、リフレッシュを目的として必要時のお泊りサービスや夕食提供後の送迎を行う延長サービスを提供しています。(介護保険外)

3、様々なイベントの開催

初詣、節分、クリスマス会など季節の行事に加え、ドライブ周年祭、社会見学等ご家族様と一緒に楽しむ行事を行っています。

4、生きがいづくり(日中活動)

毎日の体操に加え、スクエアステップや輪投げ、計算、歌、パズル、広いベランダでは、家庭菜園を行い花や野菜の成長を楽しんでおります。利用者様一人一人の趣味や特技を活かし楽しめるよう工夫しています。



定期的にお手入れも!!



家庭菜園で収穫♪



那覇空港見学!!



体操! まかちよーけ!



季節の行事も楽しんでいます♪



その他、様々な活動を行っています。



利用のご案内

提供時間	9:30~16:45	定員	18名/日
営業日	年中無休	対象者	要介護 1~5
休業日	年中無休	※宜野湾市在住の方が対象です。	
お泊りサービス	16:45~翌9:30(夕食・朝食別途)		
延長サービス	16:45~17:45(夕食別途)		

ふれあい愛知の丘

ふれあいデイサービス我如古

認知症対応型デイって？

宜野湾市の方を対象にした、認知症専門のデイサービスです。可能な限り自宅で生活出来るよう心身機能の維持向上の支援と、認知症の症状緩和や進行をできるだけ緩やかにするための機能訓練や関わりを提供致します。また、落ち着いた雰囲気の中で穏やかに過ごせるように支援しています。

☆ふれあいデイサービス我如古の特徴☆

1、その日の気分で自ら選べる機能訓練

利用者様本人の選択により楽しみながら活動できるようにプログラムを午前と午後に分けて多数ご用意致します。趣味や特技を活かした活動を自分のペースで行えます。

2、日課の中で認知機能訓練を取り入れる

上記にあるように、本人が自ら選択をすることも認知機能訓練になっております。また、一日の振り返りで楽しかった思い出を語り合う時間を設ける事も機能訓練の一つとして取り入れて参ります。

3、少人数ならではの穏やかな空間

利用定員は一日12名と少人数のデイサービスです。大人数の環境に慣れない方でも穏やかに過ごせます。また、元気になるような内装、空間づくりにも力を入れております。

利用のご案内

提供時間 9:30~16:45

定員 12名/日

営業日 月曜日~土曜日

対象者 要支援、要介護1~5の認定を受けた方
※宜野湾市在住の方であり、医師から「認知症」と診断を受けている方に限る

介護総合施設 ケア



選べる個別機能訓練

畑作業 調理 昔遊び 散歩



書道 生け花 ゲーム 家事 脳トレ

月	火	水	木	金	土
脳トレ・筋トレ・算数・ぬり絵・書き取り 洗濯たたみ・食器洗い などなど					
畑仕事 生け花	散歩 おやつ 作り	ゲーム	畑仕事 書道	おやつ 作り 花壇	散歩 生け花

一日の振り返り

※プログラム写真と日課はイメージです。

こだわりの空間演出



北欧風壁紙で気分アップ



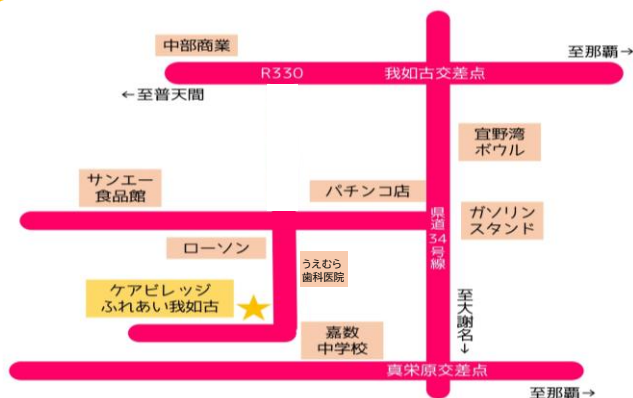
対面キッチンで楽しく家事訓練



広々使えるデイフロア



落ち着いた雰囲気の相談室



〒901-2214 沖縄県宜野湾市字我如古402番地
TEL 098-917-5288 FAX 098-917-5299

ビレッジふれあい我如古



介護総合施設「ケアビレッジふれあい我如古」2階

認知症対応型共同生活介護

グループホームふれあい我如古

施設の特徴

認知症の診断を受けた方が少人数で共同生活を送る入居施設です。家庭的な雰囲気の中でスタッフと一緒に家事や趣味活動などの生活を通じた機能訓練を行う事で、症状の進行を緩やかにすることを目的としております。白を基調としたシンプルでエレガントな雰囲気の共有スペースや、お泊りも出来る和モダン調の和室が特徴です。

入居料金について

※表示の料金は消費税を含んでいます。

●入居時の費用

費目	金額	摘要
保証金	100,000円	退去時に部屋の傷んだ部分の補修やクリーニングの費用として使用しますが、余剰分は返還致します。

●月々のご費用①(介護サービス自己負担分)

介護度	金額
要支援2	22,830円
要介護1	22,950円
要介護2	24,030円
要介護3	24,720円
要介護4	25,230円
要介護5	25,770円

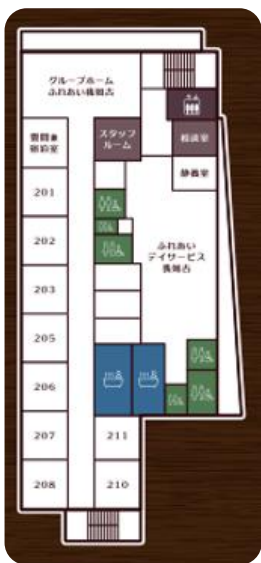
※介護度に応じたの基本料です。※別途加算等追加料金もあります。

●月々のご費用②(家賃等実費負担分)

費目	金額	摘要
家賃	42,000円	全個室、冷暖房、ベッド付き
管理費	36,000円	水道光熱費、その他施設管理に係る費用
食事代	43,500円	一日あたり 1,450円

※おむつ、日用品や理美容代など別途自己負担がございます。

※上記の金額は、月30日の場合となっております。



おしゃれな
アイランドキッチン



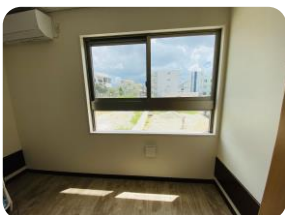
温かみのある
リビングルーム



ショートステイにも活用出来る和モダン調の和室



全室日当たり良好！家具付きで完全個室



一緒にご飯を作ったり、散歩を楽しんだり
日常生活がリハビリに繋がります

ふれあい老人ホーム我如古

特徴 併設されたデイサービスや、訪問介護、福祉用具のレンタルなど介護保険サービス事業所と契約を結び、ご本人にあったケアを受けながらその人らしい生活を送る事が可能な入居施設となっております。

入居料金について

※表示の料金は消費税を含んでいます。

●入居時の費用

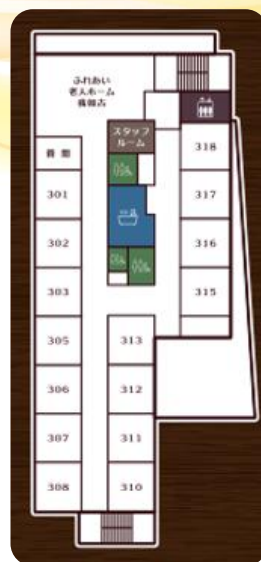
費目	金額	摘要
保証金	100,000円	退去時に部屋の傷んだ部分の補修やクリーニングの費用として使用しますが、余剰分は返還致します。

●月々のご費用

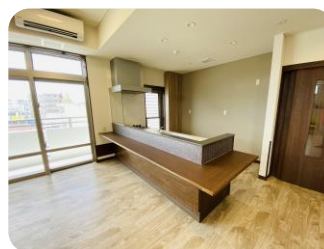
費目	金額	摘要
家賃	42,000円	全個室、冷暖房、家具付き
管理費	36,000円	水道光熱費、その他施設管理に係る費用
食事代	48,900円	一日あたり 1,630円
合計	126,900円	

※要介護認定をお受けの方に限ります。※併設のデイサービスなどをご利用いただけます。
 ※介護ベッドなどは別途介護保険でレンタルサービス等をご利用頂けます。

※上記の金額は、月30日の場合となっております。



モダンな共用和室

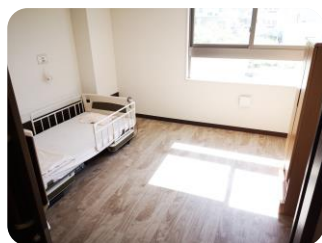


お洒落にくつろげる
カウンターキッチン



宜野湾市我如古という立地の良さ
 高速からも近く交通アクセス抜群です。

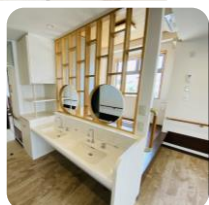
お部屋は完全個室で家具付き、日当たり良好！
 ご自宅で使用されていた馴染みのある家具などをお持ち頂く事が可能です。また、快適に過ごして頂くお手伝いをさせていただきます。



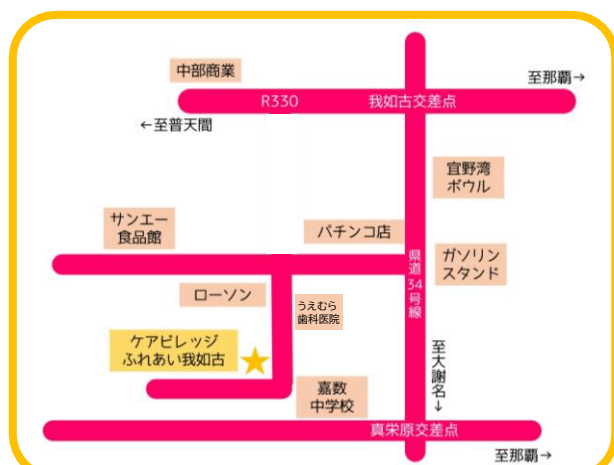
ゆったりリビング



広々バルコニー



和テイストな
洗面所



〒901-2214 沖縄県宜野湾市字我如古402番地
 TEL 098-917-5288 FAX 098-917-5299

認知症対応型共同生活介護

グループホームふれあい楚辺

ケア理念

一人ひとりの個性を大事にし、生きがい作りのお手伝いをさせていただきながら共に家庭的でぬくもりのある環境を目指し、地域と共に支え合い、笑い合い、語り合える関係をつくります。

入居料金について

※表示の料金は消費税を含んでいます。

●入居時の費用

費目	金額	摘要
保証金	96,000円	退去時に部屋の傷んだ部分の補修やクリーニングの費用として使用しますが、余剰分は返還致します。

●月々のご費用①(介護サービス自己負担分)

介護度	金額
要支援2	22,830円
要介護1	22,950円
要介護2	24,030円
要介護3	24,720円
要介護4	25,230円
要介護5	25,770円

※介護度に応じたの基本料です。※別途加算等追加料金もあります。

●月々のご費用②(家賃等実費負担分)

費目	金額	摘要
家賃	33,000円	全個室、冷暖房、ベッド付き
管理費	36,000円	水道光熱費、その他施設管理に係る費用
食事代	43,500円	一日あたり 1,450円

※おむつ、日用品や理美容代など別途自己負担がございます。
※上記の金額は、月30日の場合となっております。



一軒家を改装した家庭的な雰囲気があふれる穏やかな入居施設です♪

○グループホームの趣旨○

認知症高齢者が少数で共同生活を行う施設で、食事の準備や洗濯などをスタッフと共同で行うことにより役割を持ち、その人の能力を最大限に活かし、認知機能低下を緩やかにすることを目指します。家に居るのと同じような家庭に近い環境で生活することにより不安を感じさせず、心身の状態を平穏に保ちます。



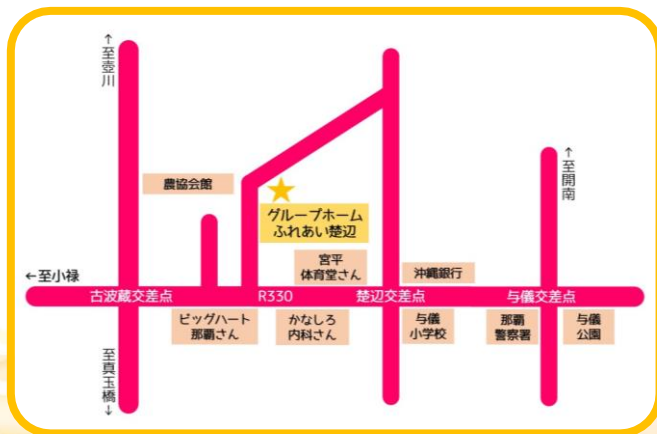
入居者さまの趣味も活かしながらの生活



暮らしのなかでの生活リハビリ



ボランティアさんによる歌会



〒900-0023 沖縄県那覇市楚辺2-30-2
TEL 098-987-0165 FAX 098-987-0166

特徴

機能訓練指導員に作業療法士の配置を行っており、利用者さまの「やる気、思い」を実現出来るような機能訓練を提供致します。また、様々な部活動を取り入れており、主体的に自ら楽しめるようなプログラムを提供致します。あなたの「やりたいこと」を教えてください！

★ふれあいデイサービス国場の特徴★

1、作業療法士の配置で機能訓練が充実

入浴や食事など日常生活の動作、手工芸、園芸活動などをの作業活動を通した身体と心のリハビリテーションを行う専門家です。もちろん、歩行訓練もしっかりサポート致します。

2、筋トレマシンや物理療法も可能

筋トレマシンの設置があり、筋力アップのトレーニングが出来ます。また、ウォーターベッドや作業療法士によるマッサージも受けることができ、訓練後のお辛い身体を癒すことも出来ます♪

3、スクエアステップで認知症予防・転倒予防

認知症予防と歩行能力の維持・向上や転倒予防を目的とした運動プログラムが可能となっております。

4、利用者さま主体の「部活動」

皆様の「やりたいこと」に焦点を置いた部活動を幅広く取り入れております。あなたのしたいこと、やりましょう！



ふれあい介護セン

囲碁部

料理部

がなは
カフェ部

ボランティア部



書道部

園芸部

シネマエコウ部



あなたは
どんな部活を
希望しますか？

「昔は良く映画館に行ったよ。最近はいけなくなって寂しいな。雪之丞変化っていう映画がとても好きだったよ」と、ある利用者様の発言から「じゃあ、デイサービスでやったらいいじゃないか」ということで『シネマエコウ部』を立ち上げました。

利用者様が上映したい映画を選びチケットを配り、ポップコーンやコーラーを飲みながら映画を観る。「この女優さんより美人の女優は最近いない」「私はあの俳優さんが好き」など、どんどん会話が弾みます♪

私たちは利用者様の『やりたいこと』をデイサービスで叶えられないか…と考え、部活動を開始しました。今では、たくさんの部活動が始まっています。

あなたの『やりたいこと』を教えてください！

利用のご案内

提供時間 9:30~16:45 定員 30名/日

営業日 月曜日~土曜日

休業日 日曜日、1月1日

対象者 事業対象、要支援、要介護

送迎範囲 那覇市全域、その他相談に応じます。



作業療法士による
マッサージ



毎年恒例！
流しそうめん会

講師による
書道の時間も♪

グループホームふれあい国場

特徴

入居者の気持ちや意思を尊重し、笑顔でのんびりと過ごせるよう温かい心で接し、安全で穏やかな生活の支援を心掛けます。ふれあい初の2ユニットのグループホームとなっており、入居定員は計18名となっております。また、お泊りが出来る居室も備わっております。



入居料金について

※表示の料金は消費税を含んでいます。

●入居時の費用

費目	金額	摘要
保証金	100,000円	退去時に部屋の傷んだ部分の補修やクリーニングの費用として使用しますが、余剰分は返還致します。

●月々のご費用①(介護サービス自己負担分)

介護度	金額
要支援2	22,470円
要介護1	22,590円
要介護2	23,640円
要介護3	24,360円
要介護4	24,840円
要介護5	25,350円

※介護度に応じての基本料です。※別途加算等追加料金もあります。

●月々のご費用②(家賃等実費負担分)

費目	金額	摘要
家賃	42,000円	全個室、冷暖房、ベッド付き
管理費	33,000円	水道光熱費、その他施設管理に係る費用
食事代	46,500円	一日あたり 1,550円

※おむつ、日用品や理美容代など別途自己負担がございます。

※上記の金額は、月30日の場合となっております。

ター国場事業所

完全個室で見晴らしの良いお部屋です。ご自宅で使用されていた馴染みある家具や環境を作り、快適に過ごして頂くお手伝いをさせていただきます。



日常生活や家事などスタッフと一緒に楽しみながら行うことが機能訓練

地域交流室

2F・3F各階にあり、入居者様との面会等幅広くご利用頂けます。



利用のご案内

- 入居定員** 18名(1ユニット9名×2フロア)
- 対象者** 要支援2、要介護1～5の認定を受けた方
※那覇市在住の方であり、医師から「認知症」と診断を受けている方に限る
- お泊り** 短期入所をご利用頂くには要件等がございます。事前にご相談下さい。



〒902-0075 沖縄県那覇市国場862-1
TEL 098-833-6230 FAX 098-833-6231

運営方針

在宅介護から施設入居など介護に関する相談ができ、親切丁寧に対応させていただきます。相談やケアプラン作成に関することまで費用負担はありません。介護の悩みは小さなうちにご相談♪きっと良い支援方法と一緒に見出すことができると思います！



住み慣れた地域で過ごし続けられるよう、最幸のチームで支えます！



事務所前には明るく開放的なロビーがあり、気軽にゆんたくできます♪



ロビーは地域交流室を兼ねていますが、間仕切りをすれば相談室となります。守秘義務もしっかり対応出来る環境で、安心してご相談頂けます。

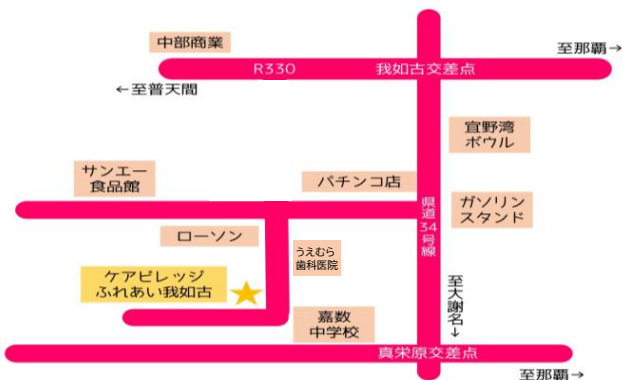
営業のご案内

営業時間 8:30~17:30

営業日 月曜日~金曜日

休業日 土・日曜日、12月31日~1月2日

提供地域 宜野湾市、その他



〒901-2214 沖縄県宜野湾市字我如古402番地
TEL 098-897-4979 FAX 098-897-4167

福祉用具貸与、販売

ふれあい福祉用具レンタル
サービス宜野湾事業所

事業特徴

経験豊富で、高い知識を持った専門相談員が適切な福祉機器のご提案・アドバイスを行います。レンタル・販売についての緊急対応もご相談ください。



器具のメンテナンス、点検もおまかせ！お一人おひとりに合った良い提案が出来るよう、常に最新情報を勉強中♪

取扱商品(保険適用)

～レンタル～

- ・車椅子 ・介護ベッド ・床ずれ防止用具
- ・体位変換器 ・手すり ・スロープ
- ・歩行器 ・つえ ・徘徊感知器 ・リフト

～販売商品～

- ・ポータブルトイレ ・特殊尿器
- ・簡易浴槽 ・入浴補助用具 ・リフト吊具

※保険外レンタル、販売もご相談下さい！

利用のご案内

営業時間 8:30～17:30 営業日 月曜日～金曜日

休業日 土、日曜日、12月31日～1月2日

対象者 一般、事業対象、要支援、要介護
※保険適用レンタル・販売は介護保険認定が必要です。

提供範囲 沖縄県全域



〒901-2214 沖縄県宜野湾市字我如古402番地
TEL 098-917-6299 FAX 098-897-4167

ヘルパーステーション

訪問介護ステーション
ふれあい

訪問介護とは

訪問介護員(ヘルパー)が直接ご自宅に伺い、入浴や排せつなどの身体介護や、調理や掃除などの生活援助を行い、在宅生活を継続していくための介護保険サービスです。



事業所の特徴

専門知識と技術を身につけた経験豊富な訪問介護員(ヘルパー)が利用者様一人ひとりの暮らしと個性に寄り添い、ご家族の負担軽減の支援と様々なニーズに応えます。利用者様が安心してサービス利用が出来るよう、初回のみ無料でお試し利用ができます。

訪問介護ステーションふれあいのヘルパーは【元気な笑顔と温かいハート】で在宅介護を支えます。

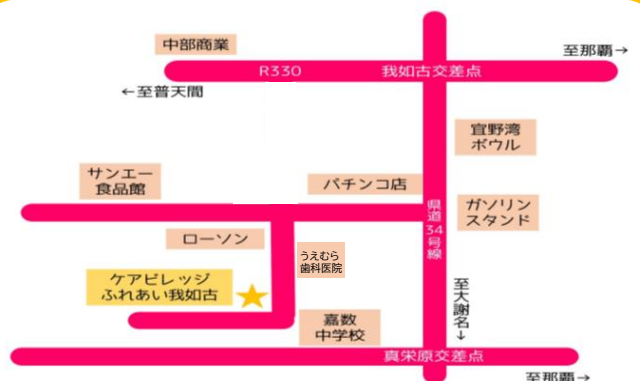
利用のご案内

提供時間 応相談 営業日 月曜日～土曜日

休業日 日曜日、12月31日～1月1日

対象者 事業対象、要支援、要介護

提供範囲 宜野湾市、近隣市町村、その他
その他なんでもお気軽にご相談ください！



〒901-2214 沖縄県宜野湾市字我如古402番地
TEL 098-897-4990 FAX 098-897-4167

地域包括支援センターって？

高齢者の暮らしを地域でサポートするための拠点として、自治体から委託・設置されている機関です。保健師や社会福祉士、主任ケアマネジャーなどが配置され、介護・医療・保健などさまざまな関係機関と協力し、地域で暮らす高齢者の生活課題に対応致します。また、介護保険サービスや福祉サービスを利用したい方の相談を受け付けているほか、申請などのサポートも行います。高齢者が在宅生活を送る上で、心強く優しく頼りになる存在です♪

地域包括支援センターの役割♪

・**高齢者の総合相談**・
高齢者の生活上の困りごとに対して総合的に相談に乗る場所です♪

・**権利を守る**・
消費者被害の相談や虐待の早期発見予防、成年後見人制度利用の助言などを行う♪

・**ケアマネさんの支援**・
地域のケアマネさんをサポートしたり、ネットワークづくりや専門的なアドバイスなどを行います。

・**介護予防マネジメント**・
介護予防につながるサービスの利用方法を話し合いながら一緒に考えます♪



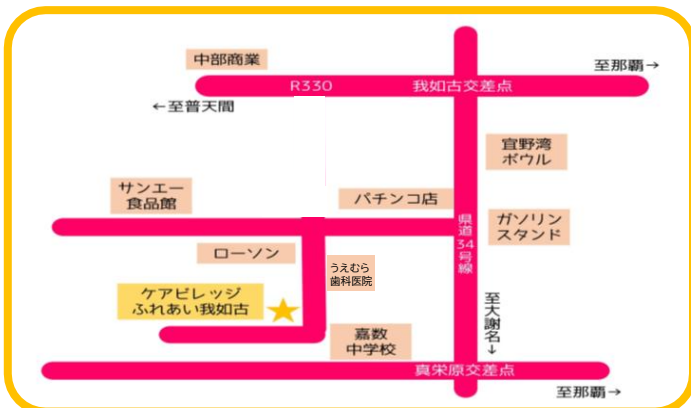
利用のご案内

提供時間 8:30～17:30

営業日 月曜日～金曜日

休業日 土日祝休、12月31日～1月3日

対応地域 宜野湾市嘉数中学校圏域
嘉数区 我如古区 真栄原区 上大謝名区



介護総合施設ケアビレッジふれあい我如古
地域交流室

〒901-2214 沖縄県宜野湾市字我如古402番地
TEL 098-897-4165 FAX 098-897-4167

施設特徴

福祉の職能団体や自治体、地域の皆様の活動などに活用出来る、開かれた地域交流室を設置しております。落ち着いた雰囲気で開催などに利用できます。使用用途などは相談に応じますので、まずはお気軽にご相談ください♪



明るく落ち着いた雰囲気でご過ごせます☆



間仕切りを使えば相談室も作れます♪

利用のご案内

利用時間 9:00～17:30 収容人数 15名程度

利用日 日程、用途など相談に応じます

その他 会議型、カフェ型、ワークショップ型など柔軟にセッティング可能
※モニター、音響、投影機器などの貸出はありません。

地域交流室

福祉の職能団体や自治体、地域の皆様の活動などに活用出来る、開かれた地域交流室を設置しております。
使用用途などは相談に応じますので、まずはお気軽にご相談ください♪

介護複合施設「ふれあい愛知の丘」
地域交流室



会議形式での活用例

地域で集まるミーティング、専門職種の会議など、幅広くご活用いただけます。

スクール、シアター形式での活用例

各種講習・研修などのご活用いただけます。



利用のご案内

利用時間 9:00~18:00 収容人数 15名程度

利用日 日程、用途など相談に応じます

その他 会議型、シアター型、スクール型など
各種対応可 HDMI入力可能なモニター設置
※音響、投影機材等の貸出はありません



〒901-2206 沖縄県宜野湾市愛知3-17-20
TEL 098-892-4165 FAX 098-892-4169

那覇エリア

グループホームふれあい国場
地域交流室

2F、3Fと2ユニットの特徴を活かし複数の交流室を設けております。使用用途などは相談に応じますので、まずはご相談ください♪



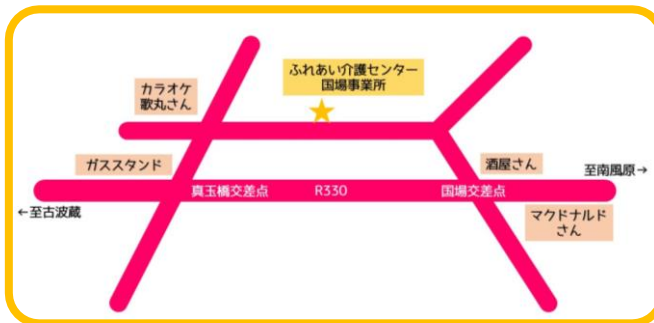
普段は入居者様との面会場所や、自社おしごと説明会の会場としても活用しています♪

利用のご案内

利用時間 9:00~17:30 収容人数 10名程度

利用日 日程、用途など相談に応じます

その他 会議型、カフェ型、ワークショップ型など
柔軟にセッティング可能
※モニター、音響、投影機器などの貸出はありません。



〒902-0075 沖縄県那覇市国場862-1
TEL 098-833-6230 FAX 098-833-6231

認知症地域支援啓発活動

認知症サポーター養成講座 講師派遣

認知症サポーター養成講座とは

厚生労働省が行う認知症施策の一つであり、認知症について正しく理解し、認知症の方やそのご家族を見守り支援する「認知症サポーター」を養成し、認知症になっても安心して暮らせるまちを市民の手によって作っていくことを目指しています。「認知症サポーター」を養成するためのボランティア講師役である「認知症キャラバン・メイト」がふれあい介護センターには多く在籍しております。また、認知症サポーター養成講座講師派遣の実績が数多くあります。



県立高校での講座の様子



子ども向けの講座の様子



地域住民向けの講座の様子



サポーター養成講座受講者の証「オレンジリング」がもらえる♪

講師派遣事業所

宜野湾地区

ふれあいデイサービス宜野湾事業所

ふれあいデイサービス長田

ふれあいデイサービス愛知

ふれあいデイサービス愛知の家

グループホームふれあい

グループホームふれあい愛知

ふれあいケアマネジメント宜野湾事業所

宜野湾市地域包括支援センターふれあい

訪問介護ステーションふれあい

ふれあい老人ホーム愛知

ふれあいデイサービス我如古

グループホームふれあい我如古

ふれあい老人ホーム我如古

那覇地区

ふれあいデイサービス国場

グループホームふれあい国場

グループホームふれあい楚辺

講師派遣をご希望の場合

各自治体、集会、企業等への講師派遣を行っております。
 認知症サポーター養成講座を開催希望の際は、各市町村の介護保険課へお問い合わせください。
 不明な点がございましたら、ふれあい介護センター本部までお問い合わせいただければ、開催の方法など丁寧にご説明いたします。

本部TEL:098-896-0567 担当:山内・仲宗根・國吉・松川

私たちの施設・グループについて

福祉用具 レンタル・販売

在宅生活に必要な
福祉機器をご提案♪

デイサービス (一般型&地域密着型)

機能維持・回復を
サポート♪

認知症対応型 デイサービス

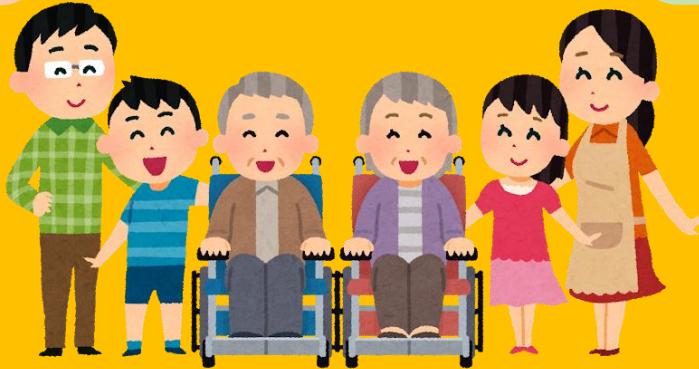
認知症があっても
在宅生活を支えます♪

認知症対応型 グループホーム

認知症になっても
穏やかに過ごすこと
が出来ます

住宅型 有料老人ホーム

高齢者向けの
住まいをご提供



ふれあいグループの連携により
本人や家族の困りごとを
すばやく解決いたします♪

訪問介護

ご家庭に必要な介護
や家事のサポート♪

ケアマネジメント

在宅介護に必要な
最適なサービス
をご提案

地域包括支援 センター

高齢者の総合相談や
介護予防をサポート

住み慣れた「地域」で安心して暮らし続けるためのお手伝いをいたします。

介護予防から実際に介護サービスを必要とする方までグループの連携を活かした幅広い支援を行うことができ、安心した在宅生活などを支えます。また、入居サービスも行っており、「地域で暮らし続けたい」をサポートできる体制を整えております。



ふれあい介護センターは皆さまの



創立20周年のご挨拶 —これから目指すもの—

謹啓 新秋の候 皆様におかれましてはますますご清栄のこととお喜び申し上げます
平素は格別のご厚情を賜り厚く御礼申し上げます

さて おかげさまをもちまして弊社は本年12月に創立20周年を迎えるに至りました
急速に進む少子高齢化など 変化の激しい昨今にあって無事20周年を迎えることが
できましたのは これもひとえに皆様方のご支援ゆえと深謝する次第でございます

2000年の創立以来「出会い ふれあい 語りあい」をモットーに高齢者介護福祉の
活動を行って参りました 文字通り「皆様との出会いを大切に」「心を開いてふれあい
信頼関係を築き」「お互いの思いを語り合い支え合い」事業運営を行っております
それゆえにご利用者様 ご家族様 地域の皆様 関係機関及び同業者の皆様にご心より
感謝申し上げます 政府は団塊の世代が75歳以上の後期高齢者となる2025年に向けて 地域包括ケアシステム
構築の実現を目指していますが 弊社においてもこの超高齢社会の中で起こる様々な課題や多様化するニーズ
に対応するため 20周年記念プロジェクトの介護総合施設「ケアビレッジふれあい我如古」が10月に開設の運
びとなります この複合施設は 地域包括ケアシステムを支える中核機関を目指し 地域包括支援センターや
ケアマネジメント部署など7つの事業を配置しました そして 新たなサービスの創設や課題対策のパイオニア
的拠点施設の役割も担います また 今後とも増えることが想定される認知症の方々への支援体制を更に強化す
るため 那覇市国場に「グループホームふれあい国場」が11月に開設致します

今後も「高齢者が住み慣れた地域で自分らしい生活を送れる」よう地域の関係機関と一体になって地域包括
ケアの実現に向けて努力する所存です この20周年を機に 今後も更に皆様から慕われる法人になれるよう
役職員一同 一層の努力を行いご愛顧にお応え出来るように活動して参ります 今後とも なにとぞご支援
ご愛顧を賜りますようお願い申し上げます

謹白

2020年9月吉日

株式会社ふれあい介護センター
代表取締役 謝名堂 健



20周年記念ロゴマーク

ロゴの意味

ふれあい介護センターの事業所6拠点を葉で表現し、スタッフや関係者
チームが手を取り合い真心を込めて介護サービスを提供することで、高齢
者の笑顔や安心した生活を支援させて頂く企業のイメージを表現しており
ます。

株式会社 ふれあい介護センター



2000年12月
株式会社 ふれあい介護センター法人創立

2004年8月
宜野湾事業所設立
デイサービス・ケアマネジメント及び
福祉用具貸与販売開始

2007年4月
長田事業所設立
グループホーム
認知症対応型デイサービス事業開始

2009年4月
楚辺事業所設立
グループホーム事業開始

2000

2001

2004

2007

2009

2001年5月
那覇事業所設立
ふれあいデイサービス開始
2003年12月
那覇事業所にてふれあいケアマネジメント開始

2005年6月
高齢者筋力向上トレーニング事業受託（宜野湾市）
2006年10月
浮き！ウキ！ウォーターシルバース水中運動教室
事業受託（宜野湾市）

2008年9月
認知症サポーター養成講座開始

2009年10月
宇栄原事業所設立
住宅型有料老人ホーム事業開始





おかげで創立20周年を迎えました。

ふれあい介護センターを利用されるお客様の「声」

創立20周年おめでとうございます。早いもので「ふれあいデイサービス」を利用させて頂いてから随分年月が経ちました。腰痛持ちの私に一番求められていたのは、足腰を鍛えること。幸いにマシンが備えられ、筋力アップのトレーニングが出来る事が大きな喜びでした。毎回続けて行くうちに、健康を取り戻す事が出来ました。体操があり、レクがあり、ゲームや他の利用者の皆様との交流が出来ること、介護を必要とする方々へ職員の皆さんの暖かい心のこもった対応は私の心を和ませてくれています。ふれあいの皆さんの今後、ますますの発展を祈念致します。

ふれあいデイサービス宜野湾をご利用頂いている T.Y様より

ふれあいデイサービス国場に通り始めて、約10年になります。通り始めは病気もあり、色々なことが大変で不安な気持ちもたくさんありましたが、デイサービスに通うようになり、職員の皆さんの優しさや目配り、気配りを学ぶことができるようになりました。職員の皆さんを見習って、家庭でも実践してみたら夫へも優しく接することができるようになり、今ではデイサービスに通うことがとても楽しみで家でも穏やかな気持ちで過ごすことができます。ふれあいデイサービス国場の皆さんには、言葉では言い表せないほど感謝の気持ちでいっぱいです。20周年おめでとうございます。これからも、末永く宜しくお願いします。

ふれあいデイサービス国場をご利用頂いている K.Y様より

創立20周年記念プロジェクト



～介護総合施設 ケアビレッジふれあい我如古～

2020年10月オープン
宜野湾市より地域密着型サービスであるグループホームと認知症対応型デイサービスの指定を頂いた事とふれあい介護相談センター移転も伴い7つの事業所を展開する、ふれあい介護センター6拠点目の施設です。地域の方がいつまでも住み慣れた地域で暮らし続ける為にチームでサポートできる拠点を目指しております。

～グループホームふれあい国場(2ユニット)～

設立10周年目を迎えるふれあい介護センター国場事業所
那覇市より地域密着型サービスであるグループホーム(2ユニット)の指定を頂いたことで2020年11月より住宅型有料老人ホームからグループホームへとサービス内容を変更致します。併せてデイサービスも更にパワーアップを図って参ります。
グループホームはもちろんの事、デイサービスや居宅介護支援事業所も併設した複合施設であり、那覇市国場に根ざした拠点を目指して参ります。



20周年～これまでの歩み～





FUREAI CARE CENTER

株式会社ふれあい介護センター

本社・総務部: 宜野湾市宜野湾1-1-1 2F ☎ 098-896-0567



「であい、ふれあい、かたりあい」をモットーに
長寿で豊かな地域社会の実現をめざし活動してまいります。

日々の活動風景や求人情報を楽しく閲覧♪まずはチェック！！

株式会社ふれあい介護センター

検索



<https://fureai-kaigo.com/>

利用者様の笑顔を生み出す「スマイルサポーター」募集中♪
募集職種など詳しくはホームページからどうぞ♪

ホームページ以外にも、LINEやInstagramでも様々な情報発信しています♪

○営業に関するお知らせ ○日々の活動風景 ○入所施設の空き状況

○イベントや研修のお誘い 是非フォロー宜しくお願い致します！！

